

SONY®

DXC-D50 Series Digital Video Camera

DXC-D50
DXC-D50P
DXC-D50WS
DXC-D50WSP





고화질 비디오 촬영을 위한 차세대 DXC 카메라

첫 번째 모델이 출시된 이래 Sony DXC 프로덕션 비디오 카메라 시리즈는 탁월한 화질과 작동 성능을 인정 받아 다양한 전문 비디오 촬영 애플리케이션에 광범위하게 도입되어 왔습니다.



DXC-D50/D50WS는 화질 및 작동 편의를 더욱 강화하기 위해 설계된 차세대 DXC 카메라 제품입니다. 이 카메라들은 DXC-D50 4:3 모델과 DXC-D50WS 16:9/4:3 전환 가능 모델의 두 가지 버전으로 제공됩니다. 두 제품 모두 새로운 고성능 Power HAD™ EX CCD 센서 그리고 정밀한 12비트 A/D 변환 기능이 고도로 정교한 LSI에 내장되어 있습니다.



그 결과 이전 모델보다 더욱 향상된 화질, 고감도, 낮은 소음 및 스미어 특성이 실현되었습니다. 또한 다양한 자동 기능이 수록되어 어떤 촬영 시나리오에서도 쉽고 편리하게 작동할 수 있습니다.

Sony DXC-D50/D50WS 카메라의 탁월한 시스템 다기능성은 또 다른 중요한 특징입니다. 멀티코어 CCU 작업용 CCU-D50 및 Triax CCU 작업용 CCU-TX7의 2가지 카메라 제어기 유형이 지원됩니다. 또한 두 제품 모두 RCP-D50/D51 리모트 콘트롤러와 함께 사용할 수 있습니다.

풍부한 고급 기능을 갖춘 DXC-D50/D50WS는 부담 없는 가격에 소규모 스튜디오 작업에 이상적인 솔루션입니다.

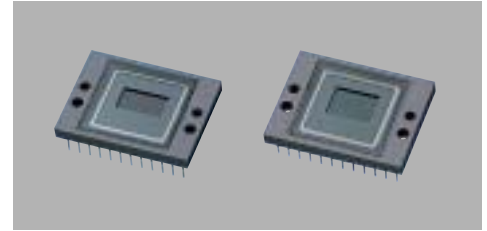
*본 브로셔에서 DXC-D50은 NTSC용 DXC-D50 및 PAL용 DXC-D50P를 모두 가리키고
DXC-D50WS는 NTSC용 DXC-D50WS 및 PAL용 DXC-D50WSP를 모두 가리킵니다.

고화질의 영상

새로운 Power HAD EX CCD

DXC-D50/D50WS 카메라에는 새로 개발된 2/3인치 Power HAD EX CCD 3개가 내장되어 있으며, 이들은 각각 유효 픽셀이 1백만/490 K(NTSC) 또는 120만/570 K에 이르는 고밀도와 920* TV 주사선의 높은 수평 해상도를 제공합니다. F11의 고감도(2000 lx, 3200 K), 65 dB (NTSC)/63 dB (PAL)에 이르는 우수한 S/N 비율 및 -140 dB(일반)의 낮은 FIT식 수직 스미어 레벨 등이 실현됩니다.

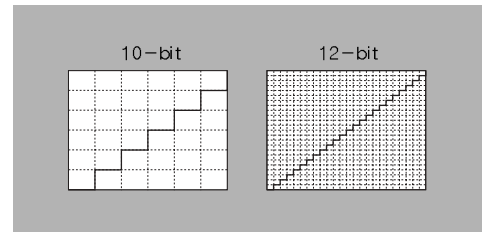
*DXC-D50/D50P 모델



New Power HAD EX CCDs

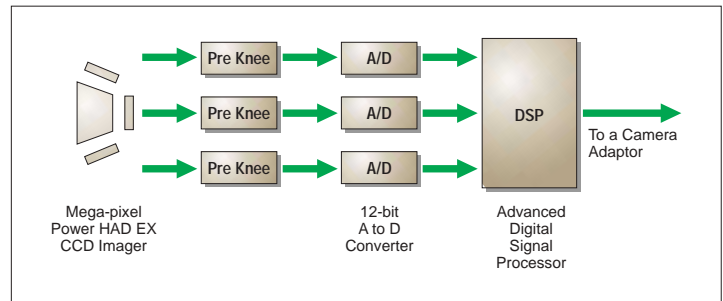
12비트 A/D 변환

Sony DXC-D50/D50WS는 고완전성 (high-integrity) 12비트 A/D LSI를 포함하므로 PowerHAD EX CCD가 포착한 고화질 이미지는 일반 10비트 A/D LSI 보다 훨씬 더 정밀하게 처리됩니다. 특히 이렇게 비트 해상도가 높기 때문에 화면의 중간 톤 영역에서 콘트라스트가 보다 충실하게 재현됩니다.



고급 DSP(Digital Signal Processing)

DSP 카메라의 품질을 좌우하는 또 다른 중요한 요인은 감마 보정처럼 비선형 프로세스에 사용되는 비트 수입니다. DXC-D50/D50WS 카메라는 30비트 이상을 사용하기 때문에 라운드 오프(round-off) 오류를 최소화하여 CCD 고화질을 유지합니다. 또한 DXC-D50/D50WS의 DSP LSI는 Knee Saturation, Adaptive High Control기능과 같은 고도로 정교한 이미지 제어를 가능하게 합니다.



High-Performance Digital Signal Processing

창의적인 이미지 제어

"Knee Saturation 제어"를 통해 자연스러운 색상 재현

지금까지는 피사체의 매우 밝은 부분(예: 인물의 이마를 비추는 주광선 반사)을 찍으면 하이라이트 영역의 색상 채도가 감소하고 색상이 변하곤 했습니다. DXC-D50/D50WS 카메라는 '색이 바래 지는' 현상이 채도 및 색상 변화에 미치는 영향을 최소화하여 하이라이트 영역에 훨씬 더 자연스러운 색상 재현이 가능하게 하는 Knee Saturation 제어 기능을 도입했습니다.



Knee Saturation Control Off

Knee Saturation Control On

Adaptive Highlight Control

일반 카메라에서는 하이라이트에 대한 콘트라스트 제어용으로 하나의 Knee Point/Slope만 지원됩니다. 하지만 DXC-D50/DXC-D50WS 카메라는 여러 Knee Point/Slope를 제공하므로 과다 노출 제어 능력이 탁월합니다.

카메라는 장면의 하이라이트 부분을 분석한 다음 그에 맞게 여러 Knee Point/Slope를 자동 설정하고 최적화합니다.

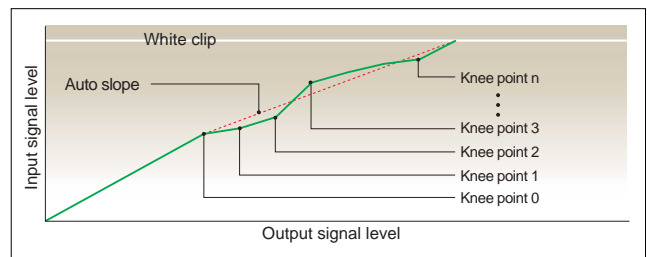
따라서 매우 어려운 이미지(예: 햇빛이 밝게 비치는 창을 포함한 인테리어 장면)를 더 강력한 과다노출 관용도로 재현할 수 있습니다. 이 기능은 Knee Point를 초과하는 입력 비디오 레벨에만 적용됩니다. 즉 비디오 신호의 중간 및 낮은 루미넌스 부분은 영향을 받지 않습니다.



Adaptive Highlight Control Off



Adaptive Highlight Control On



Knee Curve Image

로우 키 채도(Low Key Saturation)

일반 카메라에서는 로우 라이트 영역의 채도가 감소하여 이 부위의 색상이 "바래지는" 현상이 발생할 수 있습니다. DXC-D50 시리즈의 로우 키 채도 기능은 로우 라이트 레벨에서 색상 채도의 증폭을 최적화하는 방식으로 이 문제를 해결하는 데 기여하므로 보다 자연스러운 색상 재현이 가능해 집니다.

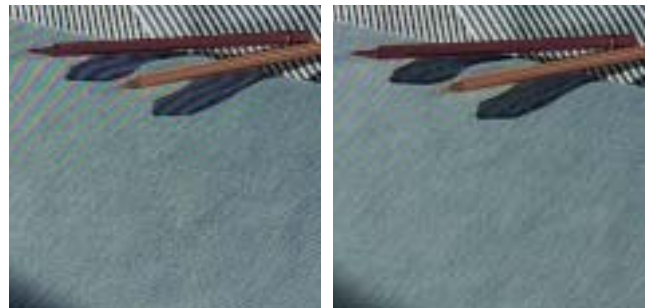


Low Key Saturation Off

Low Key Saturation On

크로스 컬러 억제(Cross-Color Suppression)

컴퍼지트 신호의 루미넌스와 크로미넌스 컴포넌트를 분리하는 것은 가장 발달된 Comb-Filtering 기술을 사용하더라도 어려운 작업입니다. 크로스 컬러와 크로스 루미넌스를 최소 상태로 유지하기 위해 DXC-D50 시리즈는 신호 출력 이전에, 그러한 인위적 요소가 생성되는 원인이 될 주파수 컴포넌트를 사실상 제거했습니다. 정교한 디지털 3라인(NTSC)/5라인(PAL) 컴 필터링을 통해 카메라 헤드 내부의 Y/R-Y/B-Y 신호로부터 그러한 주파수 컴포넌트를 제거하므로 컴퍼지트 비디오 신호가 공급된 화면 모니터에 일반적으로 나타나는 크로스 컬러 및 점들이 크게 줄어듭니다.



Cross Color Suppression Off

Cross Color Suppression On

스킨 톤 디테일 제어

DXC-D50/D50WS의 스킨 톤 디테일 기능은 다른 화면 영역의 선명도는 그대로 유지하면서 얼굴에 보다 부드러운 디테일 보정을 적용합니다.

스킨 톤 디테일 영역은 뷰파인더 화면의 영역 감지(Area-Detect) 커서를 사용하여 빠르고 간단하게 선택할 수 있습니다. 스킨 톤 디테일의 색상 범위(및 스킨 디테일 레벨)는 뷰파인더 메뉴 시스템을 통해 수동으로도 선택 가능합니다.



Skin-Tone Detail Control Off

Skin-Tone Detail Control On

편리한 작동

EZ 기능

최대한 신속하고 간단한 카메라 작동의 중요성을 감안하여 DXC-D50/D50WS 카메라는 오퍼레이터가 최소화된 셋업 절차로 보다 신속하게 촬영을 시작할 수 있도록 매우 편리한 "EZ 기능" 두 가지를 제공합니다.

EZ 모드

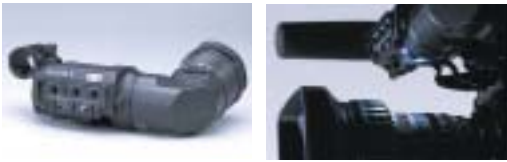
EZ Mode 버튼만 누르면 주요 카메라 파라미터가 표준 또는 자동 위치로 즉시 설정되어 카메라는 언제든지 촬영 가능한 상태가 됩니다. 오퍼레이터가 제한된 시간 범위에서 신속하게 카메라를 셋업해야 할 때 매우 편리한 기능입니다.

EZ 포커스

EZ 포커스 기능을 사용하면 수동으로 렌즈 아 이리스를 열지 않고서도 정확하게 초점을 맞출 수 있습니다. EZ Focus 버튼만 누르면 아 이리스가 자동으로 열려 필드의 깊이를 줄이고 훨씬 편리하게 초점을 조절할 수 있습니다. 그와 동시에 전자셔터가 정확한 노출을 확보 하도록 자동으로 설정됩니다.

제공된 DXF-801 뷰파인더

DXC-D50/D50WS에는 다음과 같은 특징의 1.5인치 * 흑백 뷰파인더가 탑재되어 있습니다.



VF Light

- 16:9와 4:3 사이에 스캔 사이즈 자동 전환
- VF 라이트(LED)
- 시간, 카메라 ID, 색상 온도 표시
- 디스플레이 스위치 - 뷰파인더에 문자 수퍼임포즈 해제
- 피킹 전위차계를 통한 수직 및 수평 디테일 레벨 제어
- 탈리 램프 레벨(high/low/off)
- 2개의 적색 REC 탈리 램프
- Diecast 알루미늄 본체
- 넓은 디스플레이 조정 범위
- *가시 영역은 대각선 방향으로 측정

광학 ND 필터 및 전자CC 필터

DXC-D50/D50WS에서는 광학 ND(Neutral Density) 필터 휠 및 전자색상 보정을 사용하여 최적의 조명 및 색상을 쉽게 제어할 수 있습니다. 전자색상 보정을 사용하면 필터 휠의 모든 필터가 ND 유형이 될 수 있어 오퍼레이터는 필드의 깊이 및 노출 제어 측면에서 더욱 강력한 유연성을 발휘하게 됩니다. 또한 전자 색상 보정은 원격 제어를 통해 훨씬 쉽게 제어할 수 있습니다.



Auto-Tracing White Balance (ATW)

DXC-D50/D50WS 카메라는 조명 상태가 바뀌면 자동으로 화이트 밸런스를 조정하는 편리한 ATW(Auto-Tracing White Balance) 기능을 제공합니다. 실내에서 실외로 이동하는 것처럼 조명 상태가 급변하는 가운데 촬영하는 경우에 매우 유용한 기능입니다.

백라이트되는 스위치 패널

스위치 패널은 백라이트가 되므로 어두운 환경에서도 스위치 위치를 식별할 수 있습니다.

Memory Stick™을 사용한 파일 작업

DXC-D50/D50WS는 Sony 메모리스틱 시스템을 포함하고 있어 개별 장면의 셋업 파라미터 파일이나 카메라 셋업 사용자 정의를 저장하고 호출할 수 있습니다. 메모리스틱에 저장된 셋업 파라미터 파일은 다른 DXC-D50/D50WS 카메라나 RCP-D50/D51 리모트 컨트롤 패널에 전송할 수 있어 멀티카메라 시스템에서 신속하고 손쉬운 셋업이 가능합니다. 게다가 메모리스틱 슬롯이 있는 PC에 셋업 파일을 로드하여 전자우편 첨부 형태로 전송, 원격지 카메라와 공유할 수 있습니다.



조절 가능한 어깨 패드

어깨 패드 위치가 전후 조절 가능하므로 카메라 어댑터 또는 도킹 가능한 VTR에 도킹하더라도 편안하고 균형 잡힌 상태에서 카메라를 작동할 수 있습니다.



Clear Scan™ (CLS) 기능

클리어스캔 기능을 사용하면 일반적으로 화면에 생성되는 수평 밴드나 플리커 없이 컴퓨터 디스플레이를 촬영할 수 있습니다. 클리어스캔 기능을 활성화하여 셔터 속도를 선택하면 컴퓨터 디스플레이의 스캐닝 주파수와 정확하게 일치하게 됩니다. 셔터 속도는 60.1 (NTSC)/50.2 (PAL) Hz ~ 6000 Hz 범위에서 지원됩니다.

기본 설정 매트릭스

기본 설정 매트릭스 파일이 제공되므로 오퍼레이터는 STANDARD, HIGH SATURATION, FLORESCENT 등과 같이 자주 사용하는 조영 상태에 적합한 카메라 파라미터로 즉시 셋업 할 수 있습니다.

기타 특징

- 프로그래밍 가능한 게인 (-3/0/3/6/9/12/18/24/30/36 dB)
- 가변 속도 전자 셔터
- 모니터 출력
- 내장형 1-키오 오디오 레퍼런스
- 비디오 신호 및 뷰파인더에 날짜/시간 수퍼임포즈
- Enhanced Vertical-Definition System (EVS)
- 자동 아이리스 모드(소프트, 백라이트)
- 마이크 로우 컷
- 듀얼 지브라

시스템의 다기능성

DXC-D50/D50WS는 카메라 어댑터, 카메라 제어 기기, 도킹 가능한 VTR, 원격 제어기 등 다양한 주변 장치와 함께 사용 가능하므로 오퍼레이터는 스튜디오나 현장의 필요 사항에 따라 유연하게 시스템을 구축할 수 있습니다.

DXC-D50/D50WS는 멀티코어 CCU, Triax CCU, 캠코더, 포터블 VTR의 4가지 핵심 작동 방식으로 구성할 수 있습니다. 쉽게 사용 가능한 범위의 원격 제어기, RCP 시리즈도 제공되어 작동상의 편의를 더욱 향상시킵니다.

멀티코어 CCU 작동
- for End-to-End Digital Systems

CCU-D50 & CA-D50



CA-D50 카메라 어댑터와 연결된

DXC-D50/D50WS는 CCZ-A 케이블(26핀)을 사용하여 CCU-D50/D50P 멀티코어 카메라 컨트롤 유닛에서 원격 제어할 수 있습니다. CA-D50 카메라 어댑터의 비디오 및 오디오 출력은 최대 75m에 이르는 CCZ-A 케이블을 통해 컴포넌트 디지털-SDI 신호* 형태로 CCU-D50/D50P 카메라 제어 기기에 전송됩니다. 이러한 조합으로 완벽한 디지털 촬영 시스템이 구성될 수 있습니다.

The CCU-D50/D50P 시스템은 다음 기능을 지원합니다.

- 디지털 또는 아날로그 신호 전송(전환 가능)
- CCZ-A 케이블(26핀)을 통한 컴포넌트 디지털 SDI 전송을 위해 75m 케이블 보정
- CCZ 케이블 외에 별도의 저손실 동축 비디오 케이블을 사용한 컴포넌트 디지털 SDI 전송을 위해 200m 케이블 보정
- CCZ-A 케이블을 통해 최대 300m까지 제어 거리를 연장 지원하는 아날로그 전송
- 아날로그 컴포지트 출력 및 출력 옵션 중 하나 :
SDI, Y/R-Y/B-Y, RGB, Y/C
- 광범위한 제어 기능
- RCP-D50, RCP-D51, RM-M7G를 포함한 원격 제어 패널과의 호환성
- 주요 인터컴 시스템 지원 (two-wire/four-wire/RTS/Clearcom)
- 텔레프롬프터 지원
- 적색/녹색 탈리 표시**
- 팬 경보 LED**
 - * 임베디드 오디오는 지원되지 않습니다.
 - ** 탈리 및 팬 경보는 동일한 LED를 사용합니다.



CCU-D50 Front Panel



CCU-D50 Rear Panel

Triax CCU 작동
- 광대역폭 전송용

CCU-TX7* & CA-TX7

CA-TX7/TX7P Triax 카메라 어댑터가 연결된 DXC-D50/D50WS는 확장된 작동 거리에서 정교한 원격 제어를 지원하는 Triax 케이블을 사용하여 CCU-TX7/TX7P 카메라 제어 기기에서 원격 제어할 수 있습니다. 광대역 전송 시스템이 도입되었으므로 향상된 DXC-D50/50WS 카메라 해상도를 저하시키지 않고 전송 가능합니다.

CCU-TX7/TX7P는 다음 기능을 지원합니다.

- 광대역 전송 (10 MHz for Y and 4.5 MHz for R-Y/B-Y)
 - 고품질 아날로그 컴포넌트 비디오 전송
 - 장거리 전송 (ex. 14.5 mm 케이블을 통해 1500m 지원)
 - 광범위한 고급 제어 기능
 - AC/DC 작동
 - RCP-D50, RCP-D51, COU-TX7 (내장형)을 비롯한 원격 컨트롤 패널과의 호환성
 - SDI 출력(옵션인 DXBK-701과 함께)
 - 2개의 컴포지트 출력, 2개의 컴포넌트 출력 (Y/R-Y/B-Y, R/G/B or Y/C)
 - 리턴 비디오용 입력 2개(BNC 유형)
 - 텔레프롬프트 지원
 - 적색/녹색 탈리 표시
 - 주요 인터컴 시스템 지원 (two-wire/four-wire/RTS/Clearcom)
 - 프로그램 오디오 입력
 - 2채널 마이크로폰 시스템(2개의 XLR 커넥터)
 - 멀티카메라 작동이나 PC 연결에 사용하는 RS-232C 포트
- * CCU-TX7/TX7P는 EU 지역에서 사용할 수 없습니다.



캠코더 작동



DSR-1 (DVCAM VTR)

DSR-1/1P는 도킹 가능한 레코더로서 4:1:1 (NTSC)/4:2:0 (PAL), 8비트 DVCAM 디지털 레코딩을 지원합니다. 이 구성에서는 긴 레코딩 시간을 제공하고 DVCAM 미니 및 표준 카세트 유형 모두 사용할 수 있습니다.

- 가볍고 콤팩트함: 3.1 kg (6 lb 13 oz). 배터리 카세트 포함
- 미니 및 표준 카세트 지원
- DVCAM 포맷의 우수한 화질
- DV포맷으로 레코딩한 테이프의 재생 기능 (SP 모드만)
- 184분(표준 카세트) / 40분(미니 카세트)



PWV-3 (Betacam SP VTR)

DXC-D50/D50WS를 PWV-3/3P Betacam SP 레코더와 연결하면 Betacam SP 캠코더 시스템을 쉽게 구성할 수 있습니다.

- 가볍고 콤팩트함: 3.5 kg (7 lb 11 oz). 배터리 포함
- Betacam SP 포맷의 우수한 화질
- 30분이 넘는 레코딩 시간



CCU-TX7 Front Panel



CCU-TX7 Rear Panel

리모트 컨트롤러

DXC-D50 카메라 원격 작동을 위해 각자 DXC-D50/D50WS 카메라를 직접 제어할 수 있는 3가지 유형의 원격 제어가 지원됩니다.

RCP-D50 (조이스틱형)

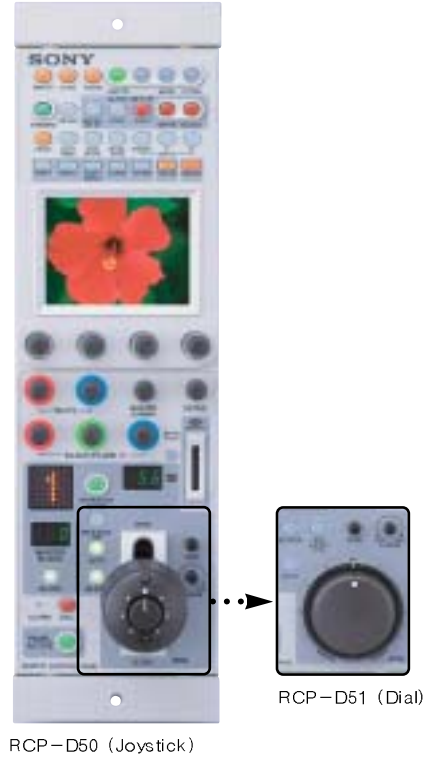
RCP-D51 (다이얼형)

RCP-D50 및 RCP-D51은 Sony DXC-D50/D50WS 카메라에서 사용하도록 새롭게 설계되었습니다. RCP-D50은 조이스틱형 제어기이고 RCP-D51은 다이얼형 제어기입니다. 두 제품 모두 3.5인치* 컬러 터치 패널 LCD 화면이 달려 있고 쉽게 사용할 수 있는 메뉴 기반 작동 방식으로 카메라 기능을 포괄적으로 제어합니다. 또한 LCD는 수신한 카메라 이미지를 모니터링 할 수 있습니다.** 이는 멀티카메라 시스템에서 어떤 RCP가 어떤 카메라를 제어하는지 파악할 때 유용한 기능입니다.

또 다른 편리한 특징인 메모리스틱 시스템에서는 다양한 영상 파일을 메모리스틱에 저장했다가 호출하여 다른 RCP-D50/D51 제어기나 DXC-D50 카메라에 로드할 수 있습니다.

*가시 영역은 대각선 방향으로 측정

**CCU-TX7/TX7P 카메라 제어 기기와 함께 사용할 경우 이 기능은 제공되지 않습니다.



RM-M7G

RM-M7G 제어기는 콤팩트한 핸드헬드 원격 제어기로서 현장에서 또는 기본적인 원격 제어 용도로 사용하기에 적합합니다.

*CCU-TX7/TX7P와 함께 사용할 수 없습니다.



RM-M7G

옵션 액세서리



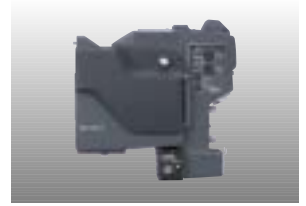
DSR-1/1P
DVCAm 디지털 레코더
*사진은 BP-L40A를 장착한 DSR-1



PW-3/3P
Betacam SP 2000 PRO 레코더



CA-D50
카메라 어댑터



CA-TX7/TX7P
카메라 어댑터



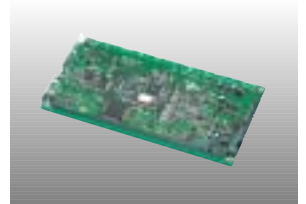
CCU-D50/D50P
카메라 컨트롤 유닛



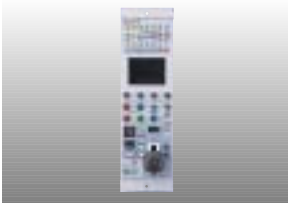
CCU-TX7/TX7P
카메라 컨트롤 유닛



COU-TX7
CCU-TX7/TX7P 용
카메라 컨트롤 유닛



DXBK-701
CCU-TX7/TX7P 용
SDI 출력 보드



RCP-D50
리모트 컨트롤 패널



RCP-D51
리모트 컨트롤 패널



RM-M7G
리모트 컨트롤 유닛



BP-IL75
재충전 리튬-이온 배터리 팩



BP-L40A
재충전 리튬-이온 배터리 팩



BP-M50/M100
재충전 NiMH 배터리 팩



BKW-L601
BP-L40A/IL75/M50/M100을
PW-3/3P에 연결하는 어댑터



BC-M150
BP-L40A/IL75/M50/M100용 배
터리 충전기



BC-M50
BP-40A/IL75/M50/M100용
배터리 충전기



CMA-8A/8ACE
AC 전원 어댑터



ECM-672
전기 콘덴서 마이크



EC-0.3C2
마이크로폰 케이블



CAC-12
마이크로폰 홀더



WRT-847A/847B*1
UHF 신디사이즈드 트랜스미터



WRT-822A/822B
UHF 신디사이즈드 트랜스미터



WRR-855A/855B*2
UHF 신디사이즈드 튜너

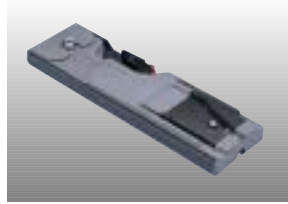
*사진은 BTA-801을 장착한
WRR-855A/855B



WRR-861A/861B*3
UHF 신디사이즈드 튜너



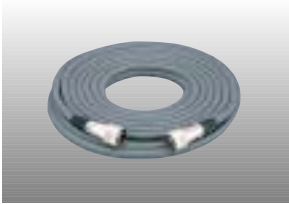
DXF-51
5인치 모노 뷰파인더



VCT-U14
삼각대 어댑터



DR-100
인터컴 헤드셋



CCZ-A2/A5/A10
연결 케이블(26핀-26핀)



LC-421
휴대용 하드 케이스



LCR-1
방수 커버

렌즈



A13 x 6.3 BERM
(Fujinon)



A20 x 8.6 BERM
(Fujinon)



YJ12 x 6.5 IRS
(Canon)



YJ19 x 9B IRS
(Canon)

*1 마이크로폰 캡슐은 옵션입니다.

*2 BTA-801 마운트 어댑터는 필수 품목입니다.

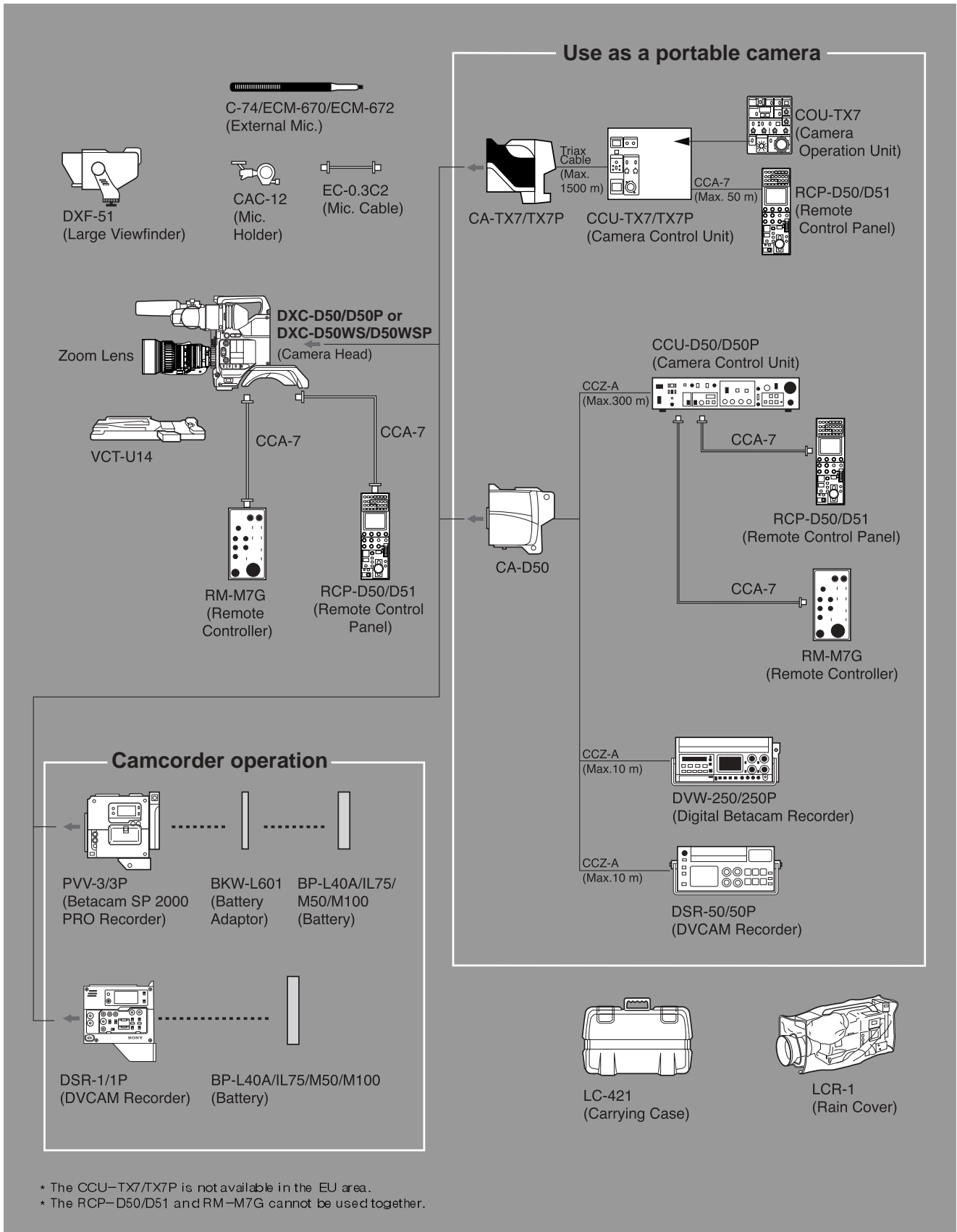
*3 리튬이온이나 NiMH 배터리(BP-L40A/L75/M50/M100)가 DSR-1/1PL나 PVV-3/3P에 장착될 경우
마운팅 브래킷(A-8278-057-A)이 필요합니다.

제품 구성

	DXC-D50K/DXC-D50PK	DXC-D50L/DXC-D50PL DXC-D50WSL/DXC-D50WSPL	DXC-D50H/DXC-D50PH
카메라 헤드	Yes	Yes	Yes
카메라 핸들*	Yes	Yes	Yes
뷰파인더 DXF-801*(마이크로폰 홀더 포함)	Yes	Yes	Option
삼각대 어댑터 VCT-U14	Yes	Yes	Option
외부 마이크로폰*	Yes	Yes	Option
줌 렌즈	Yes	Option	Option

*Available only as service parts.

시스템 구성

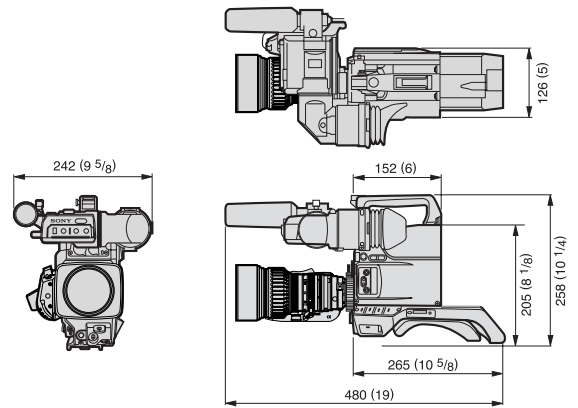


Specifications

DXC-D50/D50P, DXC-D50WS/D50WSP Video Camera Head

Image device:	3-chip 2/3-inch, Interline-Transfer CCD
A to D conversion	12 bits
Optics:	F1.4 medium index prism system
Effective picture elements: (H x V)	DXC-D50/D50WS: 980 x 494 DXC-D50P/D50WSP: 980 x 586
Total picture elements: (H x V)	DXC-D50/D50WS: 1038 x 1008 DXC-D50P/D50WSP: 1038 x 1188
Sensing area:	DXC-D50/D50P: 6.6 mm x 8.8 mm DXC-D50WS/D50WSP: 9.6 mm x 5.4 mm
Built-in filters:	1: Clear, 2: 1/4ND, 3: 1/16ND, 4: 1/64ND
Electronic filter:	5600 K (on/off)
Lens mount:	Sony 2/3-inch Bayonet mount
Signal system:	DXC-D50/D50WS: NTSC color system DXC-D50P/D50WSP: PAL color system
Scanning system:	DXC-D50/D50WS: 2:1 interlaced, 525 lines, 60 fields/s DXC-D50P/D50WSP: 2:1 interlaced, 625 lines, 50 fields/s Horizontal frequency: DXC-D50/D50WS: 15.734 kHz DXC-D50P/D50WSP: 15.625 kHz
Vertical frequency:	DXC-D50/D50WS: 59.94 Hz DXC-D50P/D50WSP: 50 Hz
Sync system:	Internal and External with the VBS or BS signal
Horizontal resolution:	DXC-D50/D50P: 920 TV lines DXC-D50WS/D50WSP: 850 TV lines (4:3 mode), 800 TV lines (16:9 mode)
Vertical resolution:	DXC-D50/D50WS: 400 TV lines (without EVS), 450 TV lines (with EVS) DXC-D50P/D50WSP: 480TV lines (without EVS), 530 TV lines (with EVS)
Minimum illumination:	0.5 lx with F1.4, Hyper gain (36 dB) 0.8 lx with F1.8, Hyper gain (36 dB)
Sensitivity:	F11 at 2000 lx (3200 K, 89.9% reflectance) (typical)
Gain selection:	-3 dB, 0 dB, 3 dB, 6 dB, 9 dB, 12 dB, 18 dB, 24 dB, 30 dB, 36 dB
Shutter speed selection:	DXC-D50/D50WS: OFF, 1/100, 1/250, 1/500, 1/1000, 1/2000 s DXC-D50P/D50WSP: OFF, 1/60, 1/250, 1/500, 1/1000, 1/2000 s
Clear scan selection:	DXC-D50/D50WS: 60.1 to 6000 Hz DXC-D50P/D50WSP: 50.2 to 6000 Hz
Signal-to-noise ratio:	DXC-D50/D50WS: 65 dB (typical) DXC-D50P/D50WSP: 63 dB (typical)
Registration:	0.05% (all zones, without lens)
Geometric distortion:	Below measurable level
Video output:	Camera head BNC connector VBS: 1.0 Vp-p, sync negative 26-pin connector of CA-D50/D50P VBS: 1.0 Vp-p, sync negative Y/R-Y/B-Y: Y: 1.0 Vp-p negative R-Y/B-Y: 700 mVp-p (DXC-D50/D50WS), 525 mVp-p (DXC-D50P/D50WSP) RGB: 1.4 Vp-p Y/C: Y: 1.0 Vp-p, sync negative C: DXC-D50/D50WS: 286 mVp-p (burst level) DXC-D50P/D50WSP: 300 mVp-p (burst level)

Input/Output:	INTERFACE: Pro 76-pin DIGITAL, Pro 50-pin VIDEO OUT: BNC MONITOR OUT: BNC LENS: 12-pin VF: 20-pin REMOTE: 10-pin MIC IN: XLR 3-pin
Power requirements:	DC 12 V (10.5 to 17 V)
Power consumption:	14 W
Operating temperature:	-10° C to 45° C (14° F to 113° F)
Storage temperature:	-20° C to 60° C (-4° F to 140° F)
Operating humidity:	Less than 85%
Storage humidity:	Less than 90%
Mass (camera head only):	2.2 kg (4 lb 13 oz)
Dimensions (w/h/d): (camera head only)	



unit: mm (inches)

DXF-801 Viewfinder

Picture tube:	1.5-inch monochrome
Scan size:	4:3 / 16:9 switchable
Indicators:	REC TALLY x 2, TAKE TALLY, BATT, SHUTTER, GAIN UP
Horizontal resolution:	600 TV lines
Power requirement:	DC 12 V
Power consumption:	2.1 W
Mass:	620 g (1 lb 9 oz)
Dimensions (w/h/d):	240 x 91 x 196 mm (9 1/2 x 3 5/8 x 7 3/4 inches) including protruding parts

©2004 Sony Corporation. All rights reserved.

서면 허가 없이 전체 또는 일부를 복사할 수 없습니다.

기능 및 사양은 예고 없이 변경될 수 있습니다.

비미터 무게 및 측정 수치는 근사치입니다.

본 브로셔의 일부 이미지는 시뮬레이션된 것입니다.

Sony, Betacam SP, Clear Scan, DVCAM, Memory Stick 및 Power HAD는 Sony Corporation의 상표입니다.

Distributed by